



EVALUACIÓN DE LA EJECUCIÓN PRESUPUESTARIA AL 31 JULIO 2011

- INVERSIÓN PÚBLICA
- INVERSIÓN MOPSV-ENTIDADES
- RECAUDACIONES - TRANSFERENCIA
- INGRESOS DE EMPRESAS

La Paz, agosto de 2011



*EVALUACIÓN DE LA EJECUCIÓN
PRESUPUESTARIA
JULIO 2011*

EVALUACIÓN POR SECTORES

La Paz, agosto de 2011

SECTOR TRANSPORTES

INVERSION PUBLICA	JULIO		
	PROG.	EJEC.	%
VMT	935.233	309.629	33,11%
ABC	363.074.042	336.900.932	92,79%
AASANA	1.355.182	521.002	38,45%
DGAC	912.345	239.383	26,24%
TOTAL	366.276.802	337.970.947	92,27%

GESTION 2011		
PRESUP.	EJEC.	%
19.310.348	1.314.008	6,80%
3.485.102.278	1.805.481.006	51,81%
6.753.500	1.917.809	28,40%
8.525.275	2.163.012	25,37%
3.519.691.400	1.810.875.834	51,45%

INVERSION	JULIO		
	PROG.	EJEC.	%
AASANA	0	0	-
SEMENA	136.260	90.581	66,48%
VIAS BOLIVIA	846.000	122.264	14,45%
TOTAL	982.260	212.844	21,67%

GESTION 2011		
PRESUP.	EJEC.	%
15.144.933	8.164.953	53,91%
1.084.000	341.878	31,54%
4.260.874	1.839.207	43,17%
20.489.807	10.346.038	50,49%

RECAUDACIONES TRANSFERENCIAS	JULIO		
	PROG.	EJEC.	%
VIAS BOLIVIA	25.938.330	24.130.085	93,03%

GESTION 2011		
PRESUP.	EJEC.	%
281.557.736	147.385.103	52,35%

EMPRESAS INGRESOS	JULIO		
	PROG.	EJEC.	%
BOA	48.475.617	37.042.065	76,41%

GESTION 2011		
PRESUP.	EJEC.	%
473.679.219	244.545.202	51,63%

SECTOR TELECOMUNICACIONES

INVERSION PUBLICA	JULIO		
	PROG.	EJEC.	%
VMTEL	0	0	-
ENTEL	78.128.616	36.857.808	47,18%
TOTAL	78.128.616	36.857.808	47,18%

GESTION 2011		
PRESUP.	EJEC.	%
45.213.925	0	0,00%
1.055.423.762	364.299.153	34,52%
1.100.637.687	364.299.153	33,10%

RECAUDACIONES TRANSFERENCIAS	JULIO		
	PROG.	EJEC.	%
ATT	31.675.500	16.085.012	50,78%

GESTION 2011		
PRESUP.	EJEC.	%
474.133.000	268.571.714	56,64%

EMPRESAS INGRESOS	JULIO		
	PROG.	EJEC.	%
ECOBOL	4.411.251	4.970.078	112,67%

GESTION 2011		
PRESUP.	EJEC.	%
57.276.800	28.023.464	48,93%

SECTOR VIVIENDA

INVERSION PUBLICA	JULIO		
	PROG.	EJEC.	%
UECID EL ALTO	4.623.269	3.741.336	80,92%
UECID SUCRE	171.000	0	0,00%
TOTAL	4.794.269	3.741.336	78,04%

GESTION 2011		
PRESUP.	EJEC.	%
47.087.945	4.422.159	9,39%
3.255.648	347.421	10,67%
50.343.593	4.769.580	9,47%

INVERSION	JULIO		
	PROG.	EJEC.	%
VMVU	48.112.456	16.484.300	34,26%

GESTION 2011		
PRESUP.	EJEC.	%
571.481.225	112.755.766	19,73%

RECAUDACIONES TRANSFERENCIAS	JULIO		
	PROG.	EJEC.	%
UNIDAD DE TITULACION	20.000.000	243.320	1,22%

GESTION 2011		
PRESUP.	EJEC.	%
65.000.000	1.945.170	2,99%

ADMINISTRACIÓN

EMPRESAS INGRESOS	JULIO		
	PROG.	EJEC.	%
CCLP	290.331	226.304	77,95%

GESTION 2011		
PRESUP.	EJEC.	%
3.651.024	1.857.202	50,87%

CUMPLIMIENTO DE LA EJECUCIÓN FINANCIERA ENERO - MAYO

INVERSIÓN PÚBLICA

ENTIDAD EJECUTORA		PROGRAMACION ENERO - JULIO (Bs.)	EJECUCION ENERO – JULIO (Bs.)	%
	VMT	2.741.105	1.314.008	47,9%
	UECID-S	2.122.480	347.421	16,4%
	UECID-EA	9.669.402	4.422.159	45,7%
	AASANA	2.222.635	1.917.809	86,3%
	ABC	1.803.348.820	1.805.481.006	100,1%
	DGAC	4.070.477	2.163.012	53,1%
TOTAL Bs.		1.824.174.919	1.815.645.414	99,5%
TOTAL \$us.		261.718.066	260.494.321	

CUMPLIMIENTO DE LA EJECUCIÓN FINANCIERA

INVERSIÓN ESTRATÉGICA

ENTIDAD EJECUTORA		PROGRAMACION ENERO - JULIO (Bs.)	EJECUCION ENERO – JULIO (Bs.)	%
	AASANA	7.837.110	8.164.953	104,2%
	SEMENA	584.800	341.878	58,5%
	VMTEL	-	-	0,0%
	ENTEL	426.975.418	364.299.153	85,3%
	VMVU	169.245.517	112.755.766	66,6%
	VIAS BOLIVIA	3.160.763	1.839.207	58,2%
TOTAL Bs.		607.803.607	487.400.957	80,19%
TOTAL \$us.		87.202.813	69.928.401	

CUMPLIMIENTO DE LA EJECUCIÓN FINANCIERA

RECAUDACIONES - TRANSFERENCIAS

ENTIDAD EJECUTORA		PROGRAMACION ENERO - JULIO (Bs.)	EJECUCION ENERO – JULIO (Bs.)	%
	VIAS BOLIVIA	155.336.316	147.385.103	94,88%
	ATT	387.023.000	268.571.714	69,39%
	UT	32.100.000	1.945.170	6,06%
TOTAL Bs.		574.459.316	417.901.987	72,75%
TOTAL \$us.		82.418.840	59.957.244	

CUMPLIMIENTO DE LA EJECUCIÓN FINANCIERA

INGRESOS

ENTIDAD EJECUTORA		PROGRAMACION ENERO - JULIO (Bs.)	EJECUCION ENERO – JULIO (Bs.)	%
	BOA	263.061.475	244.545.202	92,96%
	ECOBOL	32.299.773	28.023.464	86,76%
	CCLP	2.001.135	1.857.202	92,81%
TOTAL Bs.		297.362.383	274.425.868	92,29%
TOTAL \$us.		42.663.183	39.372.434	

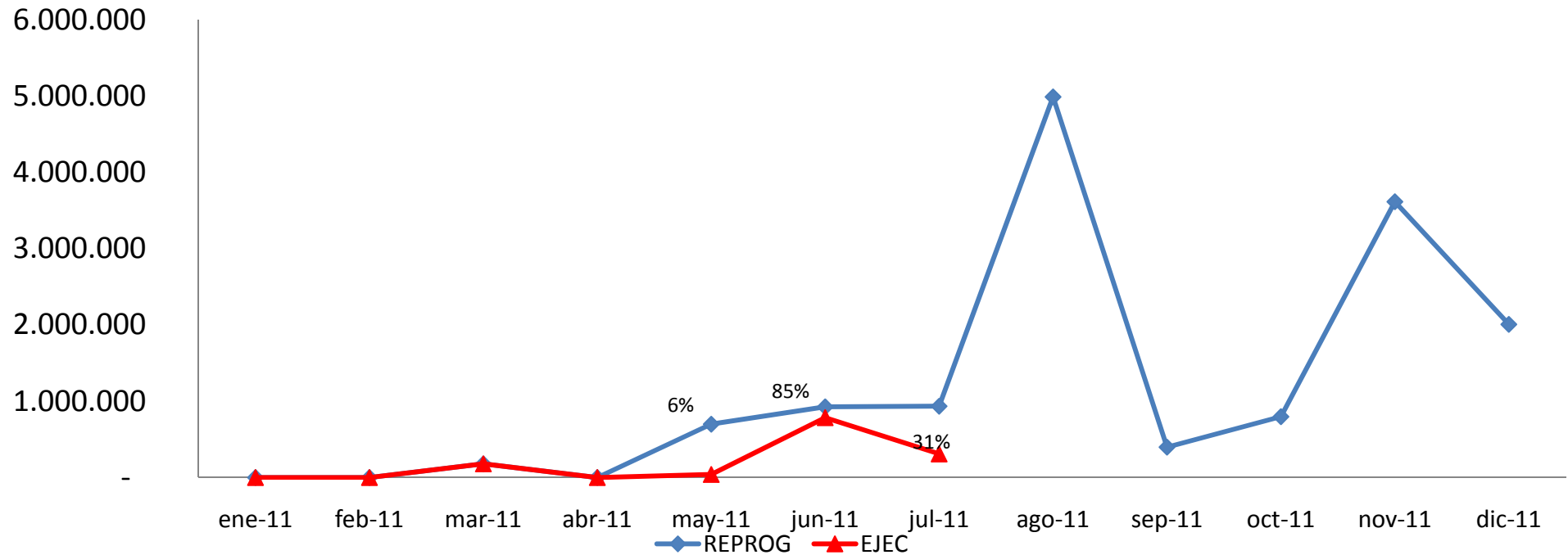
**ESTADO PLURINACIONAL DE BOLIVIA
MINISTERIO DE OBRAS PÚBLICAS, SERVICIOS Y VIVIENDA
ENTIDADES DEPENDIENTES Y BAJO TUICION**



EVALUACIÓN POR ENTIDADES

REPORTE DE EJECUCIÓN FINANCIERA INVERSIÓN PÚBLICA

VMT

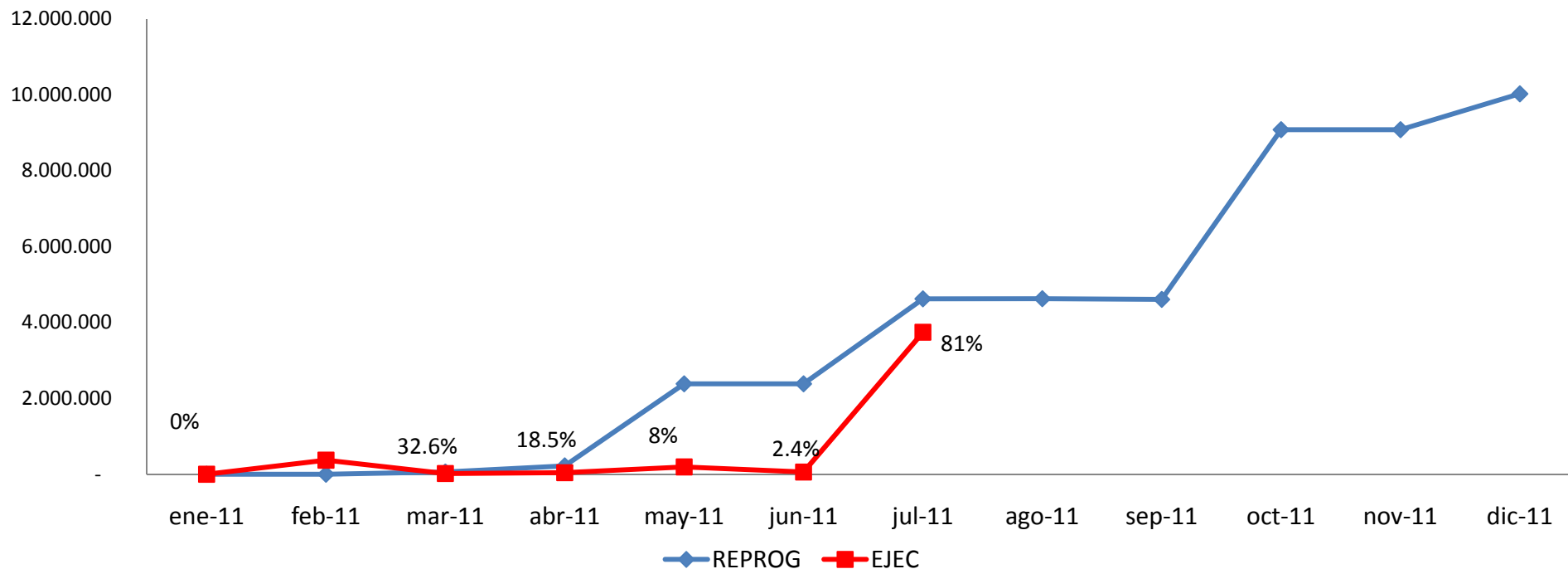


	PROGRAMADO (Bs.)	EJECUTADO (Bs.)	(%)
JULIO	935.233	309.629	33,11%
ENE - JUL	2.741.105	1.314.008	47,94%

PRESUPUESTO VIGENTE (Bs.)	PRESUPUESTO EJECUTADO (Bs.)	%
19.310.348	1.314.008	6,80%

REPORTE DE EJECUCIÓN FINANCIERA

INVERSIÓN PÚBLICA UECID-EL A

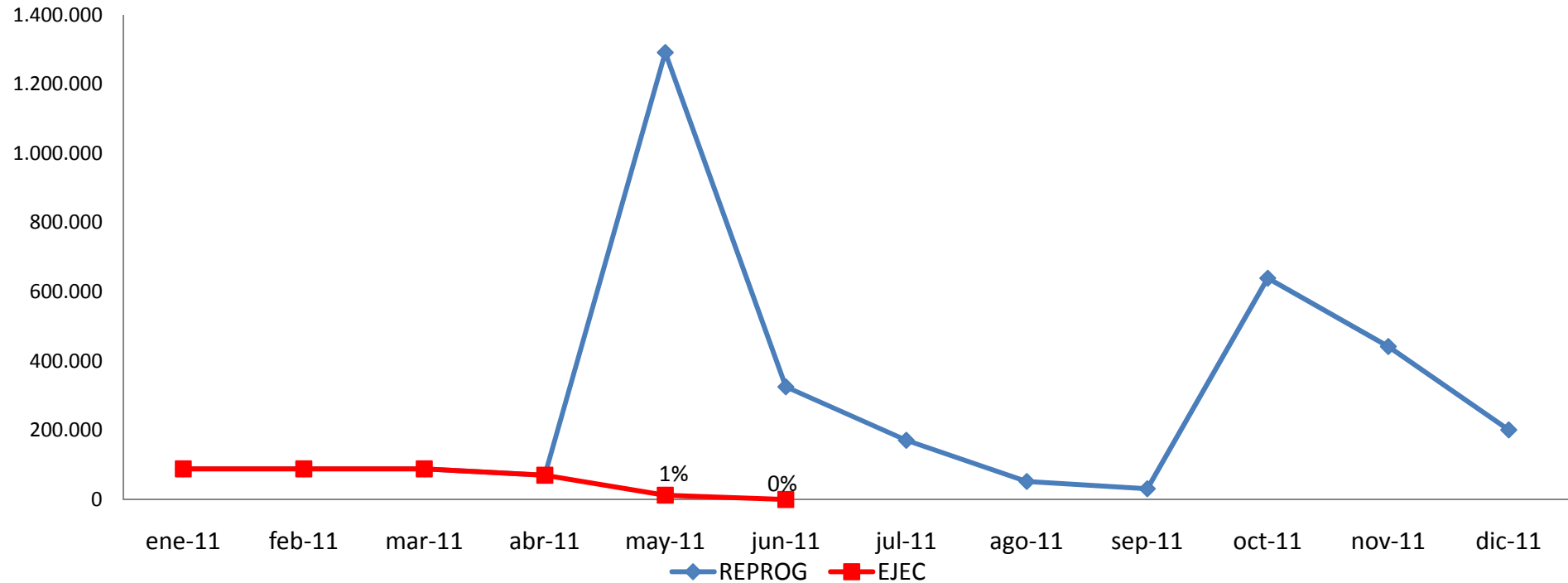


	PROGRAMADO (Bs.)	EJECUTADO (Bs.)	(%)
JULIO	4.623.269	3.741.336	80,92%
ENE - JUL	9.669.402	4.422.159	45,73%

PRESUPUESTO VIGENTE (Bs.)	PRESUPUESTO EJECUTADO (Bs.)	%
47.087.945	4.422.159	9,39%

REPORTE DE EJECUCIÓN FINANCIERA

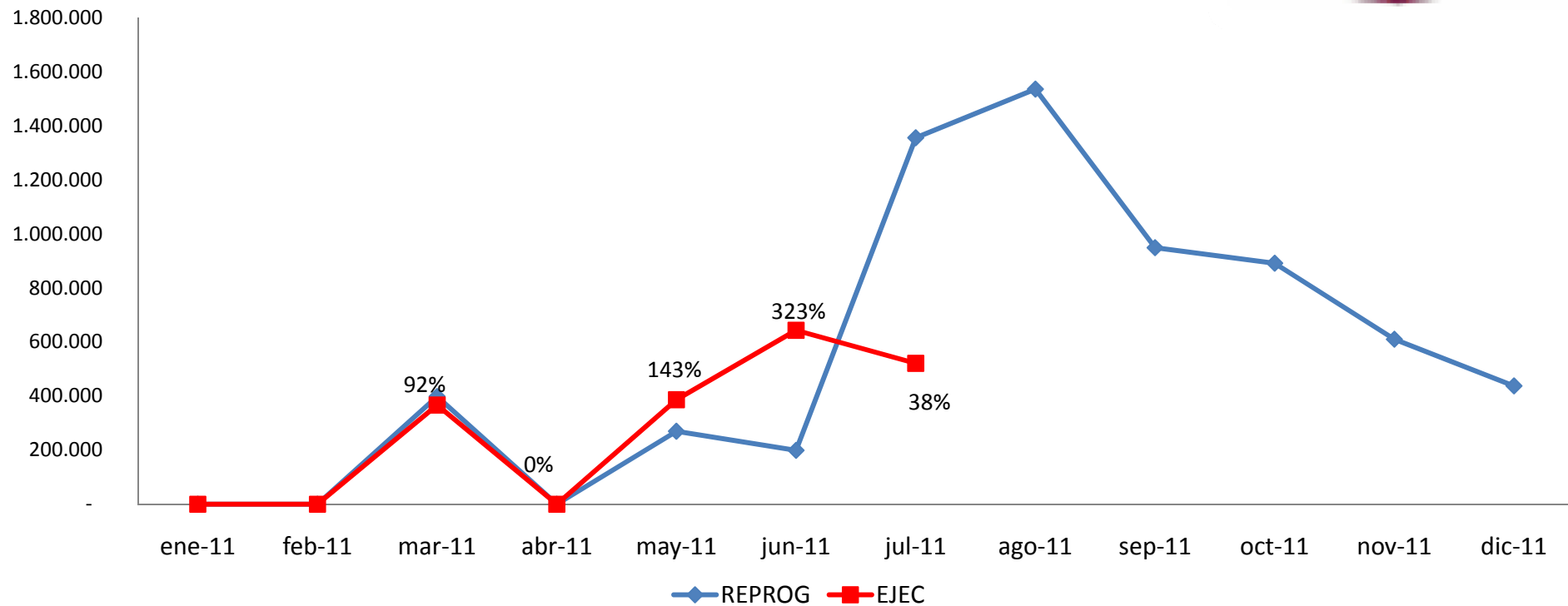
INVERSIÓN PÚBLICA *UECID-SUCA*



	PROGRAMADO (Bs.)	EJECUTADO (Bs.)	(%)
JULIO	325.355	0	0,00%
ENE - JUL	1.951.479	347.421	17,80%

PRESUPUESTO VIGENTE (Bs.)	PRESUPUESTO EJECUTADO (Bs.)	%
3.255.648	347.421	10,67%

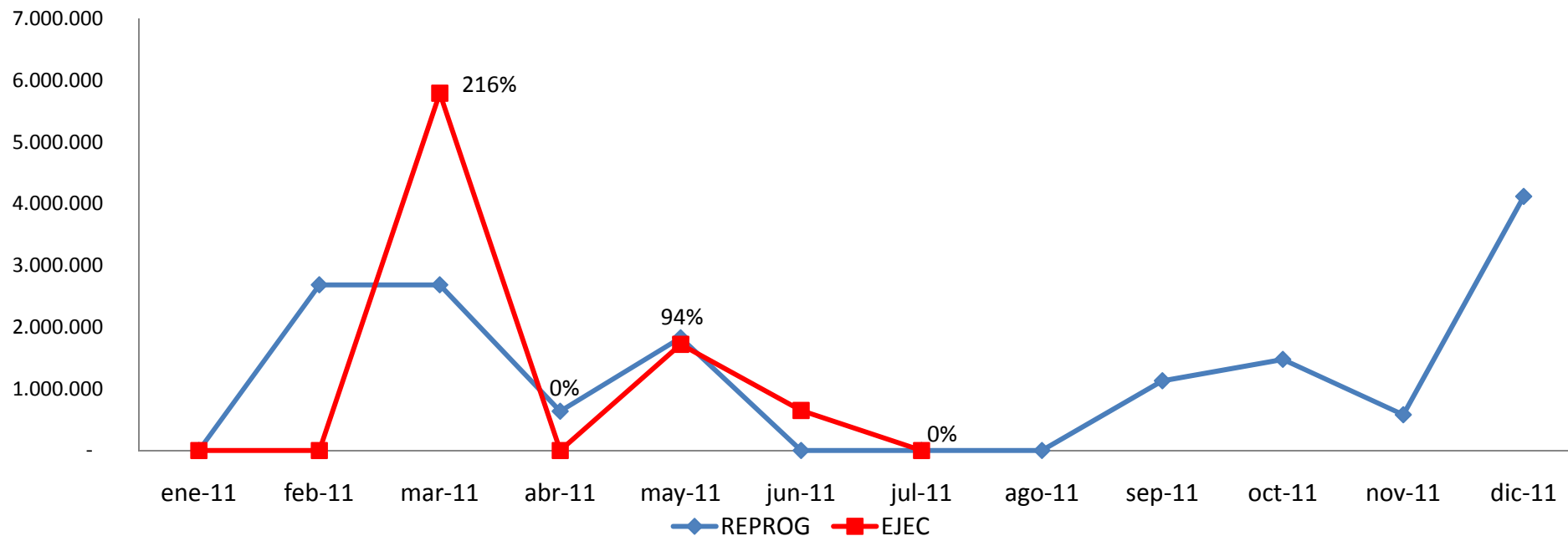
REPORTE DE EJECUCIÓN FINANCIERA INVERSIÓN PÚBLICA



	PROGRAMADO (Bs.)	EJECUTADO (Bs.)	(%)
JULIO	1.355.182	521.002	38,45%
ENE - JUL	2.222.635	1.917.809	86,29%

PRESUPUESTO VIGENTE (Bs.)	PRESUPUESTO EJECUTADO (Bs.)	%
6.753.500	1.917.809	28,40%

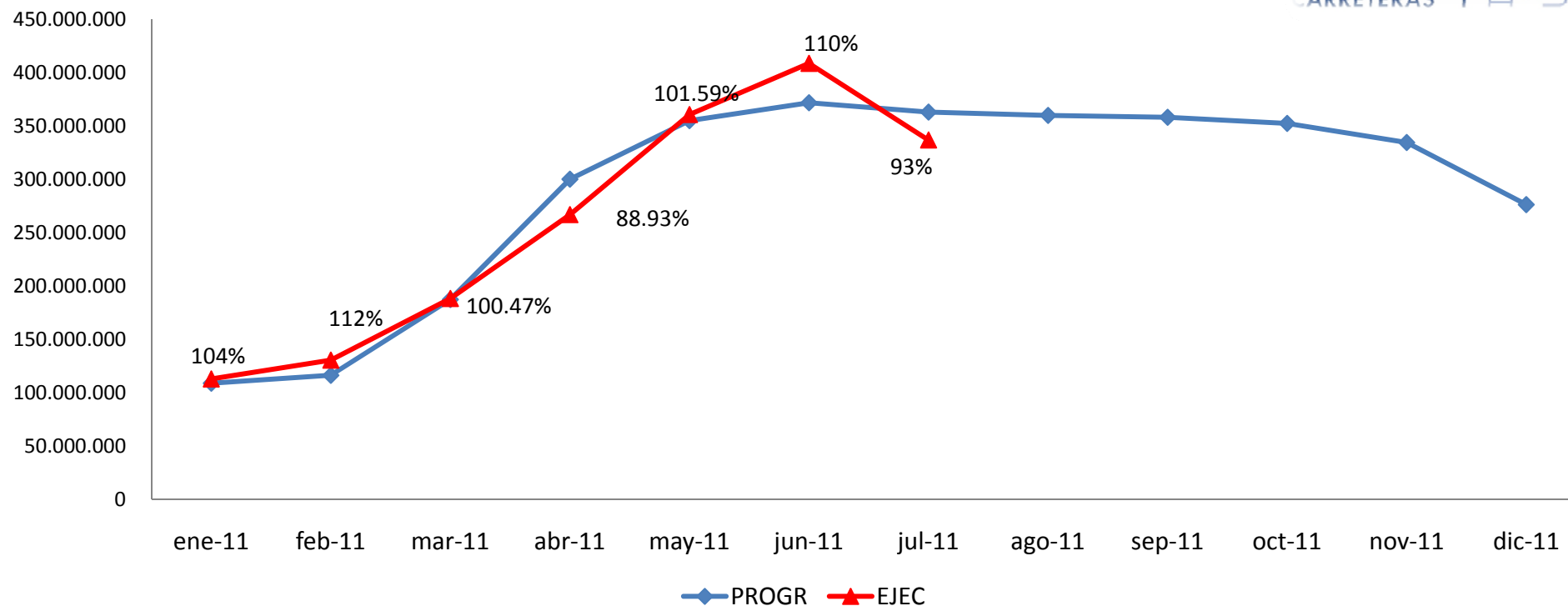
REPORTE DE EJECUCIÓN FINANCIERA INVERSION EN EQUIPAMIENTO Y SEGURIDAD AEROPORTUARIA



	PROGRAMADO (Bs.)	EJECUTADO (Bs.)	(%)
JULIO	0	0	-
ENE - JUL	7.837.110	8.164.953	104,18%

PRESUPUESTO VIGENTE (Bs.)	PRESUPUESTO EJECUTADO (Bs.)	%
15.144.933	8.164.953	53,91%

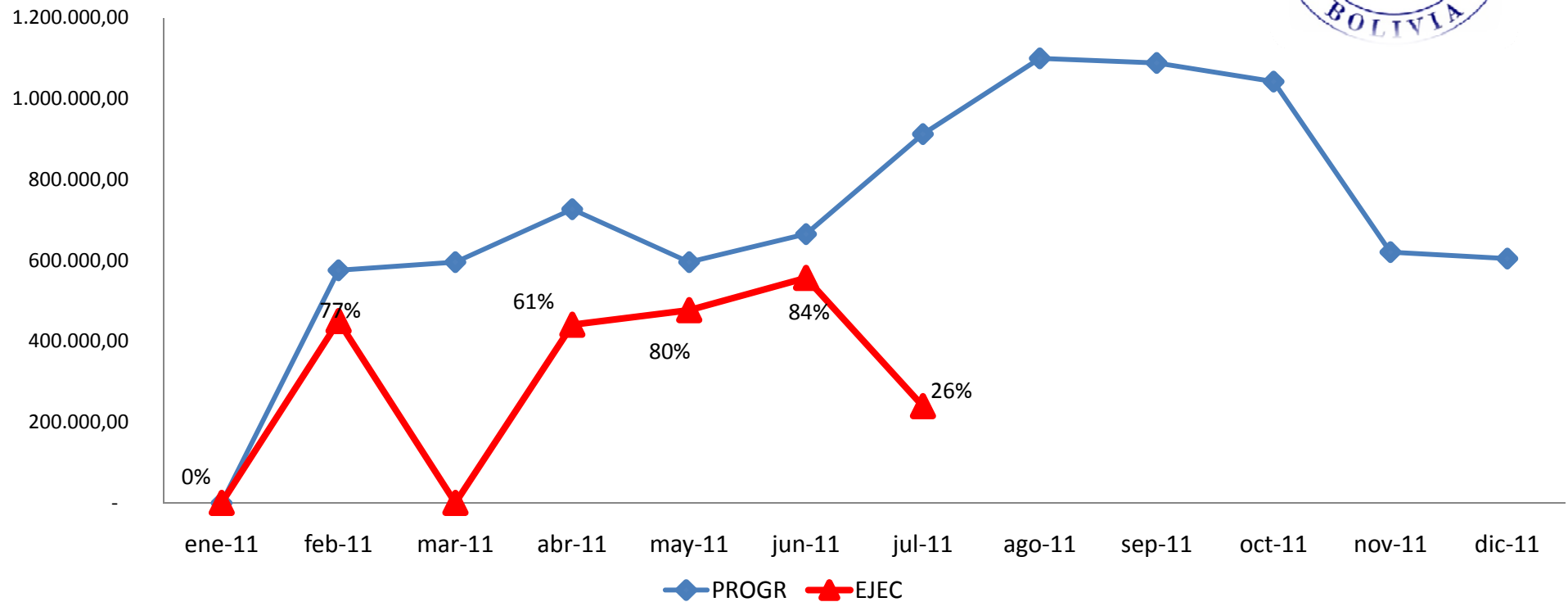
REPORTE DE EJECUCIÓN FINANCIERA INVERSIÓN PÚBLICA



	PROGRAMADO (Bs.)	EJECUTADO (Bs.)	(%)
JULIO	363.074.042	336.900.932	92,79%
ENE - JUL	1.803.348.820	1.805.481.006	100,12%

PRESUPUESTO VIGENTE (Bs.)	PRESUPUESTO EJECUTADO (Bs.)	%
3.485.102.278	1.805.481.006	51,81%

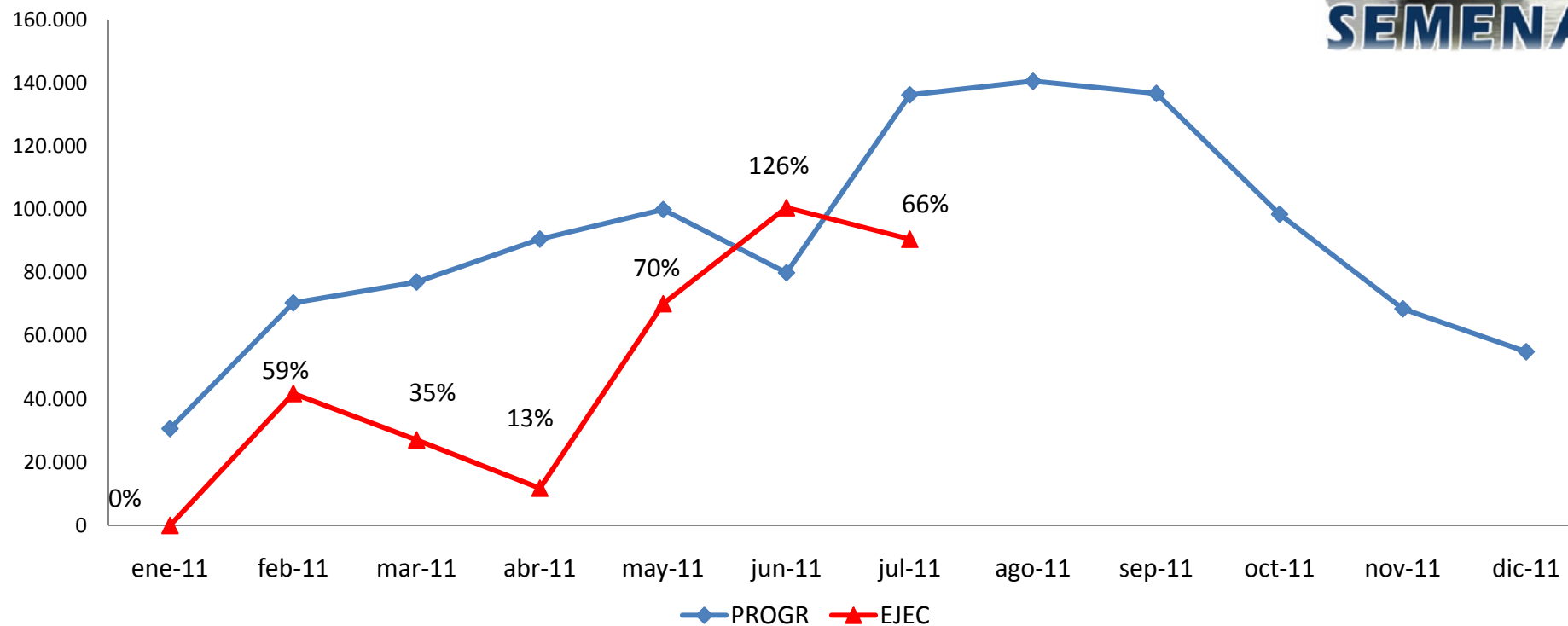
REPORTE DE EJECUCIÓN FINANCIERA INFRAESTRUCTURA



	PROGRAMADO (Bs.)	EJECUTADO (Bs.)	(%)
JULIO	912.345	239.383	26,24%
ENE - JUL	4.070.477	2.163.012	53,14%

PRESUPUESTO VIGENTE (Bs.)	PRESUPUESTO EJECUTADO (Bs.)	%
8.525.275	2.163.012	25,37%

REPORTE DE EJECUCIÓN FINANCIERA MEJORAMIENTO A LA NAVEGACIÓN

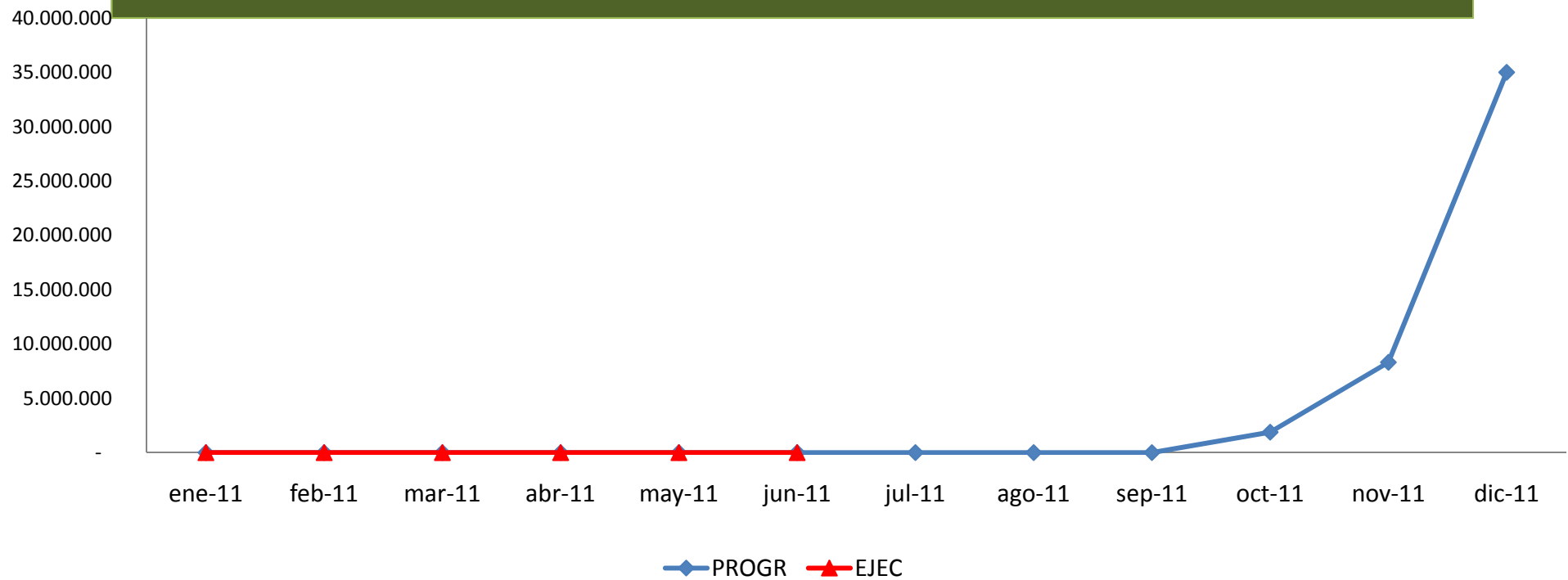


	PROGRAMADO (Bs.)	EJECUTADO (Bs.)	(%)
JULIO	136.260	90.581	66,5%
ENE - JUL	584.800	341.878	58,5%

PRESUPUESTO VIGENTE (Bs.)	PRESUPUESTO EJECUTADO (Bs.)	%
1.084.000	341.878	31,5%

REPORTE DE EJECUCIÓN FINANCIERA INVERSIÓN ESTRATÉGICA

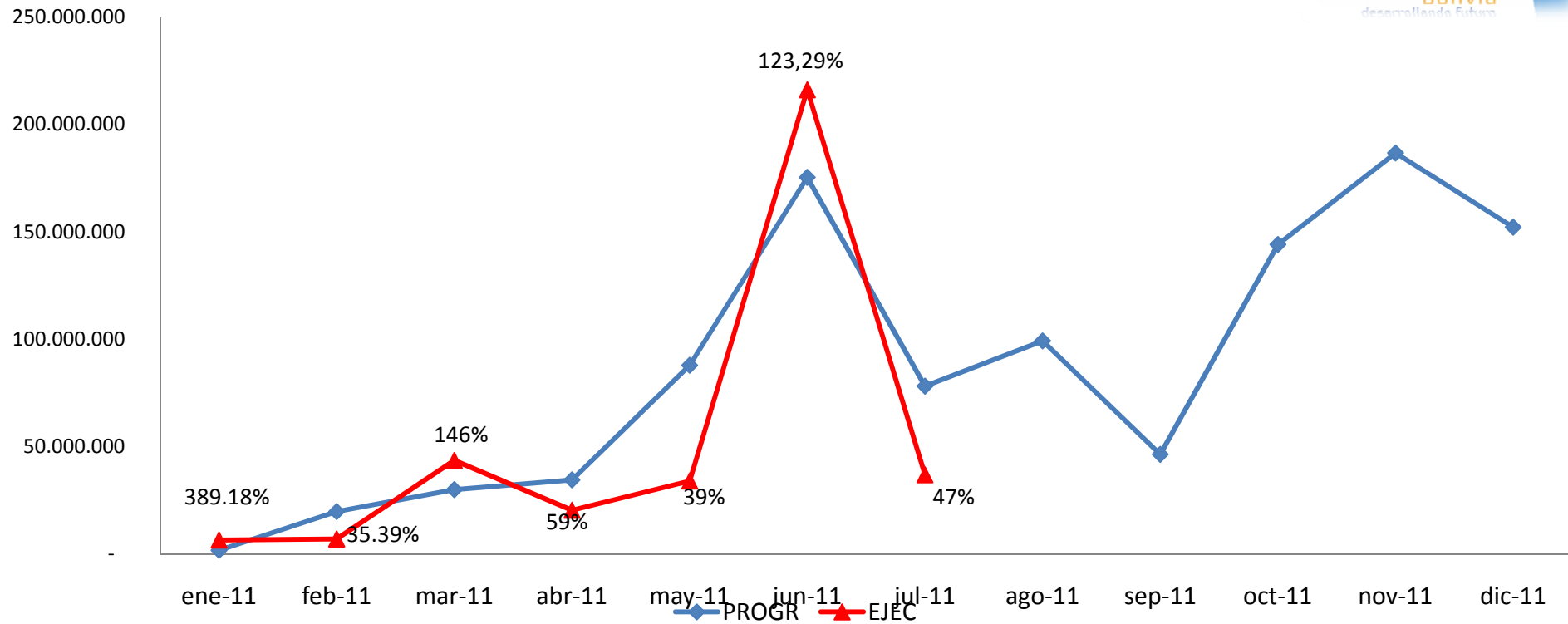
VMTE



	PROGRAMADO (Bs.)	EJECUTADO (Bs.)	(%)
JULIO	0	0	0 %
ENE - JUL	0	0	0 %

PRESUPUESTO VIGENTE (Bs.)	PRESUPUESTO EJECUTADO (Bs.)	%
45.213.925	0	0 %

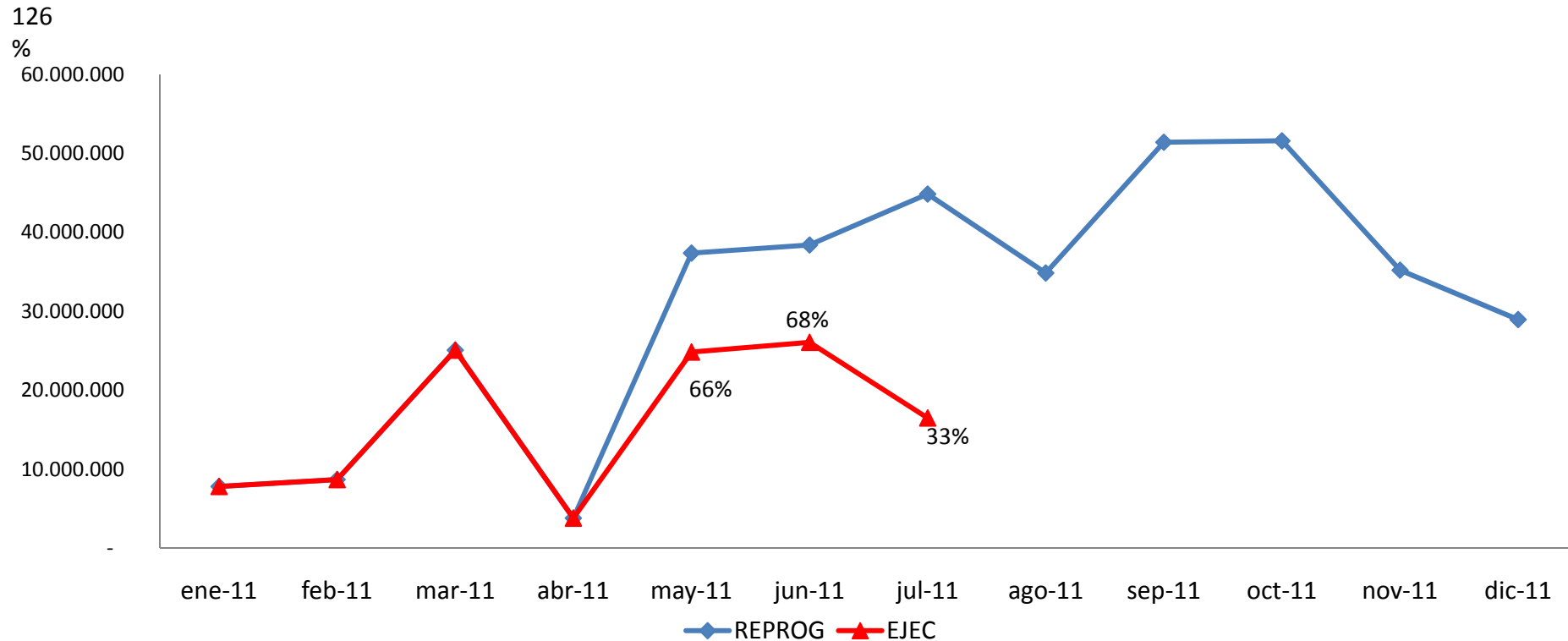
REPORTE DE EJECUCIÓN FINANCIERA INVERSIÓN ESTRATÉGICA



	PROGRAMADO (Bs.)	EJECUTADO (Bs.)	(%)
JULIO	78.128.616	36.857.808	47,18%
ENE - JUL	426.975.418	364.299.153	85,32%

PRESUPUESTO VIGENTE (Bs.)	PRESUPUESTO EJECUTADO (Bs.)	%
1.055.423.762	364.299.153	34,52%

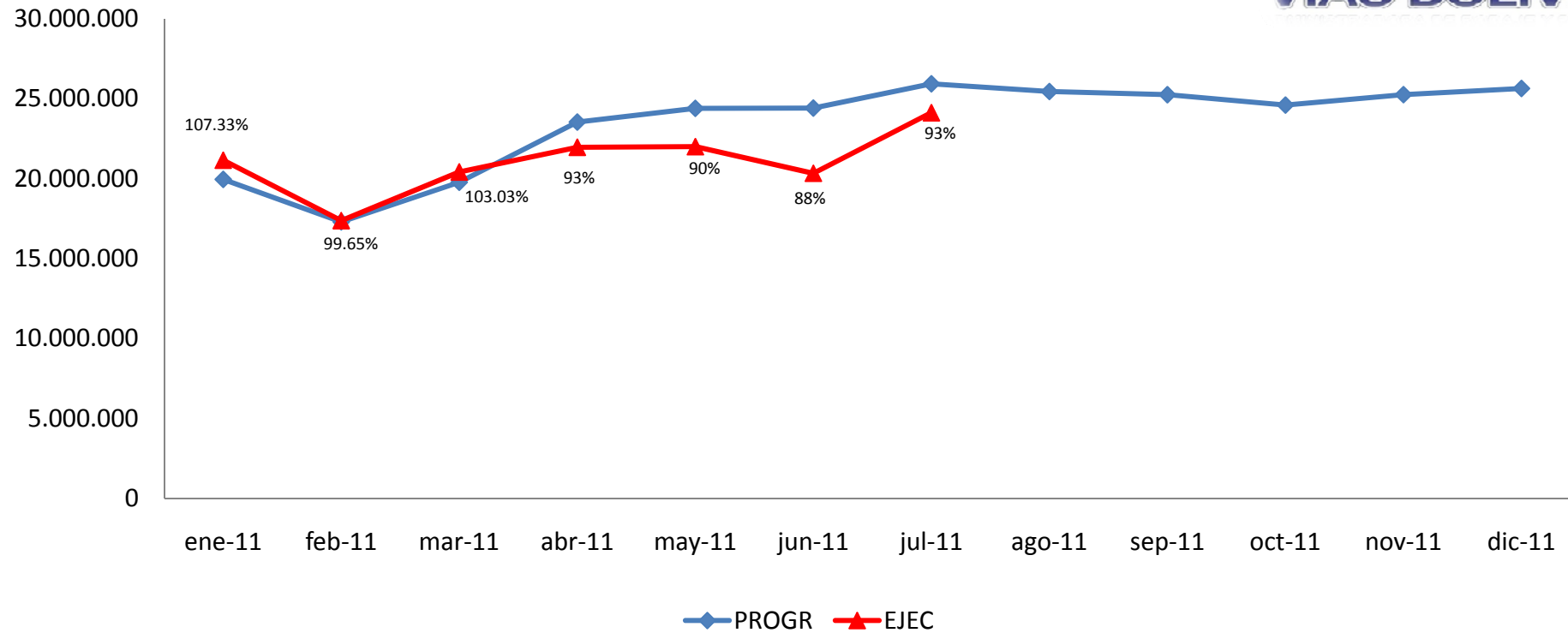
REPORTE DE EJECUCIÓN FINANCIERA INVERSIÓN ESTRATÉGICA



	PROGRAMADO (Bs.)	EJECUTADO (Bs.)	(%)
JULIO	44.853.475	16.484.300	36,75%
ENE - JUL	165.986.536	112.755.766	67,93%

PRESUPUESTO VIGENTE (Bs.)	PRESUPUESTO EJECUTADO (Bs.)	%
571.481.225	112.755.766	19,73%

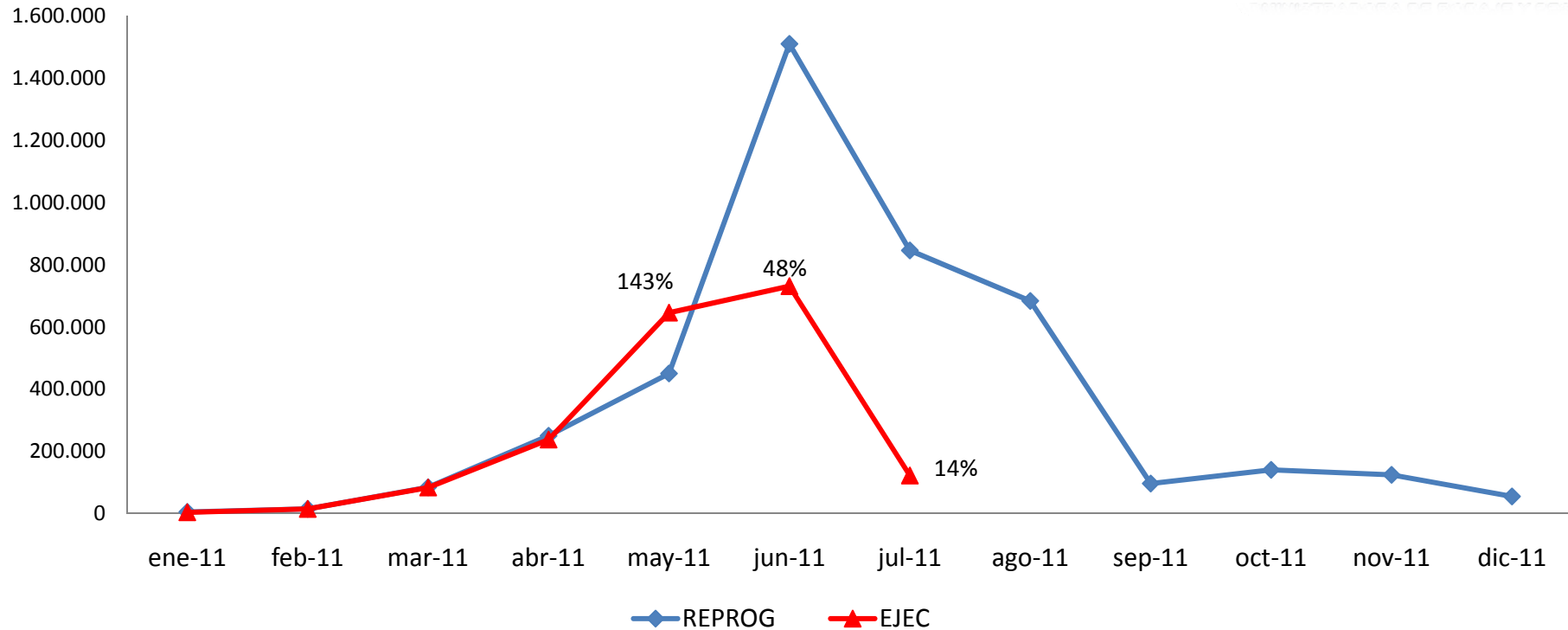
REPORTE DE EJECUCIÓN FINANCIERA TRANSFERENCIAS



	PROGRAMADO (Bs.)	EJECUTADO (Bs.)	(%)
JULIO	25.938.330	24.130.085	93,03%
ENE - JUL	155.336.316	147.385.103	94,88%

PRESUPUESTO VIGENTE (Bs.)	PRESUPUESTO EJECUTADO (Bs.)	%
281.557.736	147.385.103	52,35%

REPORTE DE EJECUCIÓN FINANCIERA INFRAESTRUCTURA Y EQUIPAMIENTO



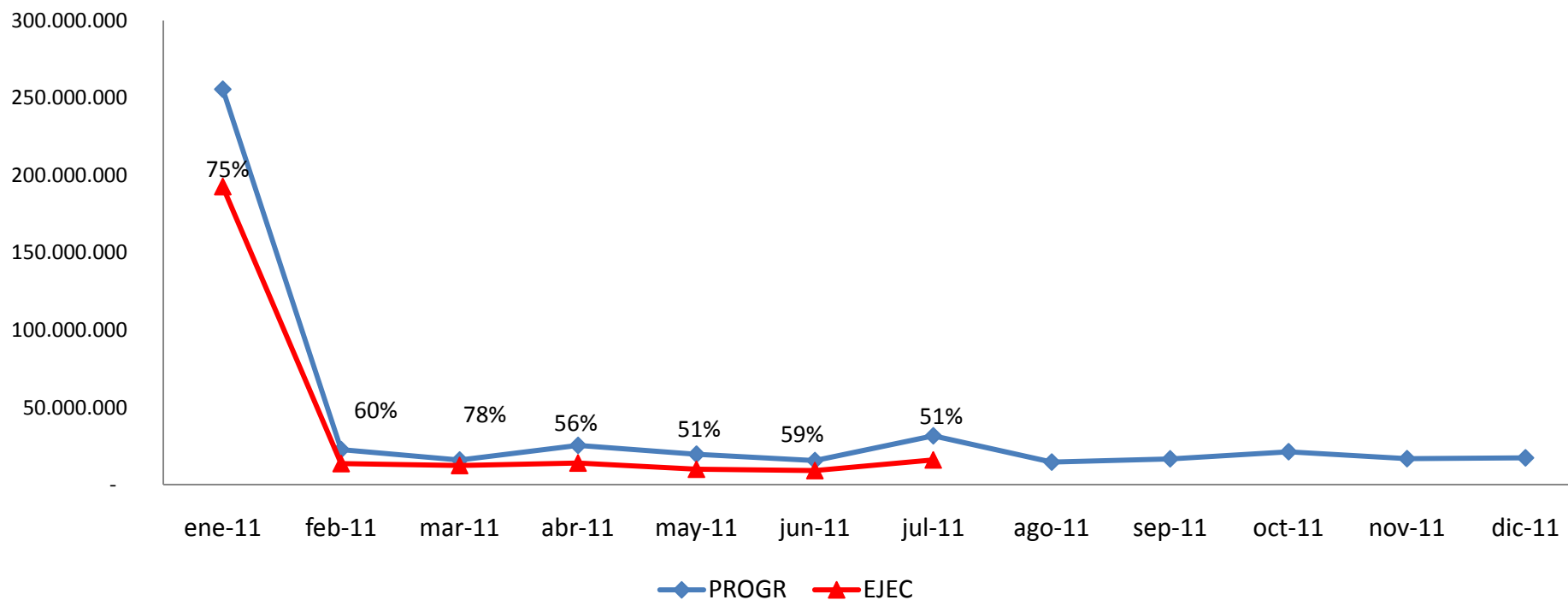
	PROGRAMADO (Bs.)	EJECUTADO (Bs.)	(%)
JULIO	846.000	122.264	14,45%
ENE - JUL	3.160.763	1.839.207	58,19%

PRESUPUESTO VIGENTE (Bs.)	PRESUPUESTO EJECUTADO (Bs.)	%
4.260.874	1.839.207	43,17%

REPORTE DE EJECUCIÓN FINANCIERA TRANSFERENCIAS



Autoridad de Fiscalización y Control Social
de Telecomunicaciones y Transportes



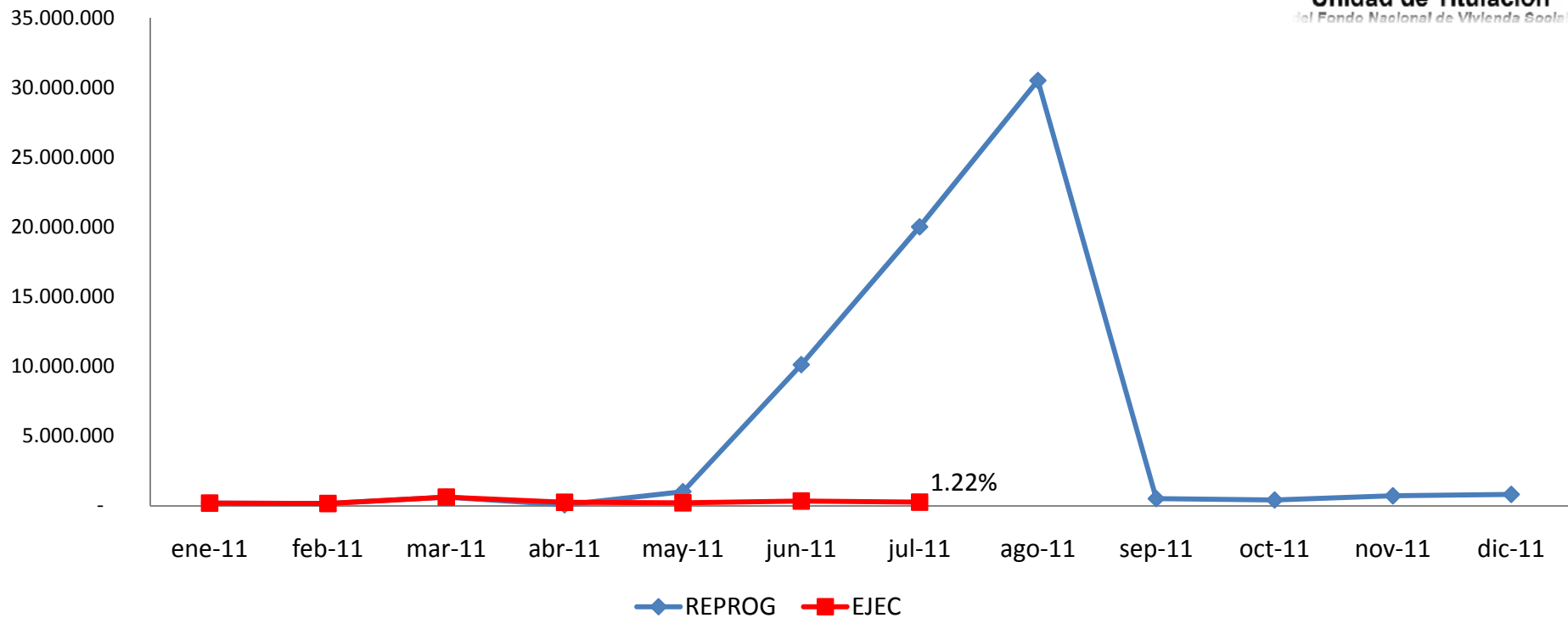
	PROGRAMADO (Bs.)	EJECUTADO (Bs.)	(%)
JULIO	31.675.500	16.085.012	50,78%
ENE - JUL	387.023.000	268.571.714	69,39%

PRESUPUESTO VIGENTE (Bs.)	PRESUPUESTO EJECUTADO (Bs.)	%
474.133.000	268.571.714	56,64%

REPORTE DE EJECUCIÓN FINANCIERA RECUPERACION DE CARTERA



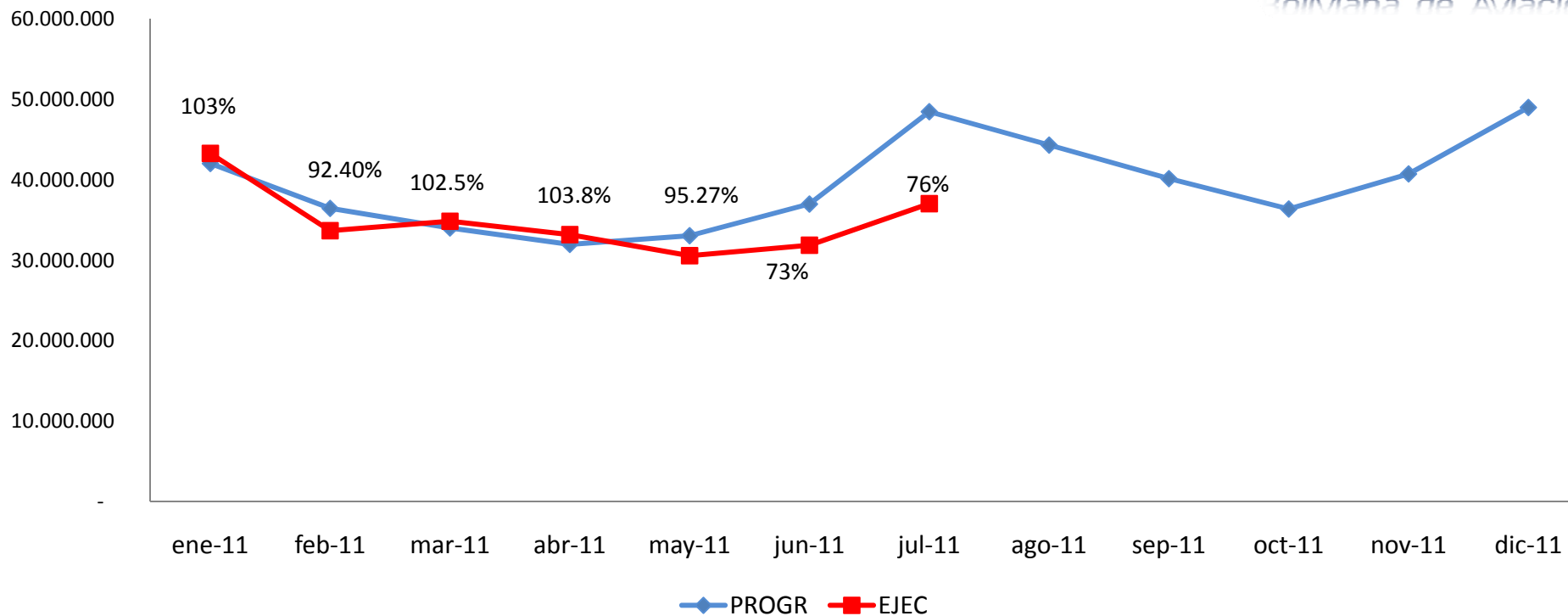
Unidad de Titulación
del Fondo Nacional de Vivienda Social



	PROGRAMADO (Bs.)	EJECUTADO (Bs.)	(%)
JULIO	20.000.000	243.320	1,22%
ENE - JUL	32.100.000	1.945.170	6,06%

PRESUPUESTO VIGENTE (Bs.)	PRESUPUESTO EJECUTADO (Bs.)	%
65.000.000	1.945.170	2,99%

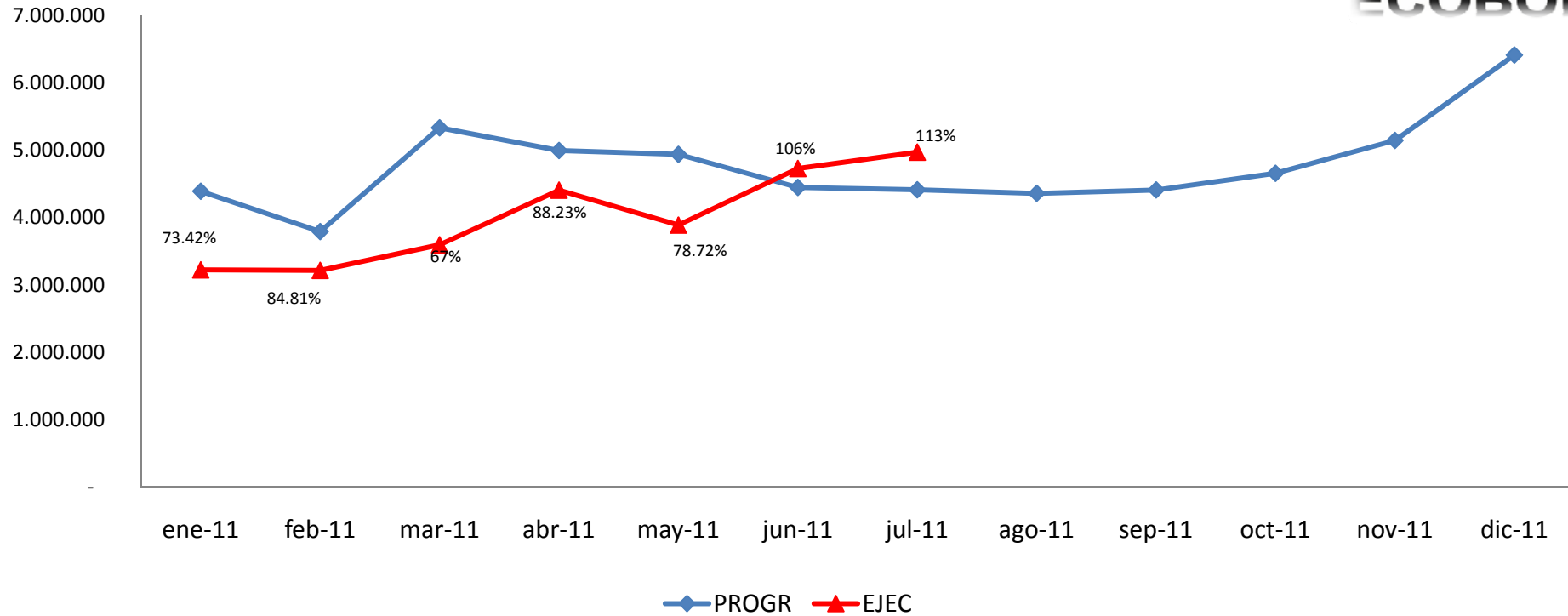
REPORTE DE EJECUCIÓN FINANCIERA INGRESOS



	PROGRAMADO (Bs.)	EJECUTADO (Bs.)	(%)
JULIO	48.475.617	37.042.065	76,41%
ENE - JUL	263.061.475	244.545.202	92,96%

PRESUPUESTO VIGENTE (Bs.)	PRESUPUESTO EJECUTADO (Bs.)	%
473.679.219	244.545.202	51,63%

REPORTE DE EJECUCIÓN FINANCIERA INGRESOS

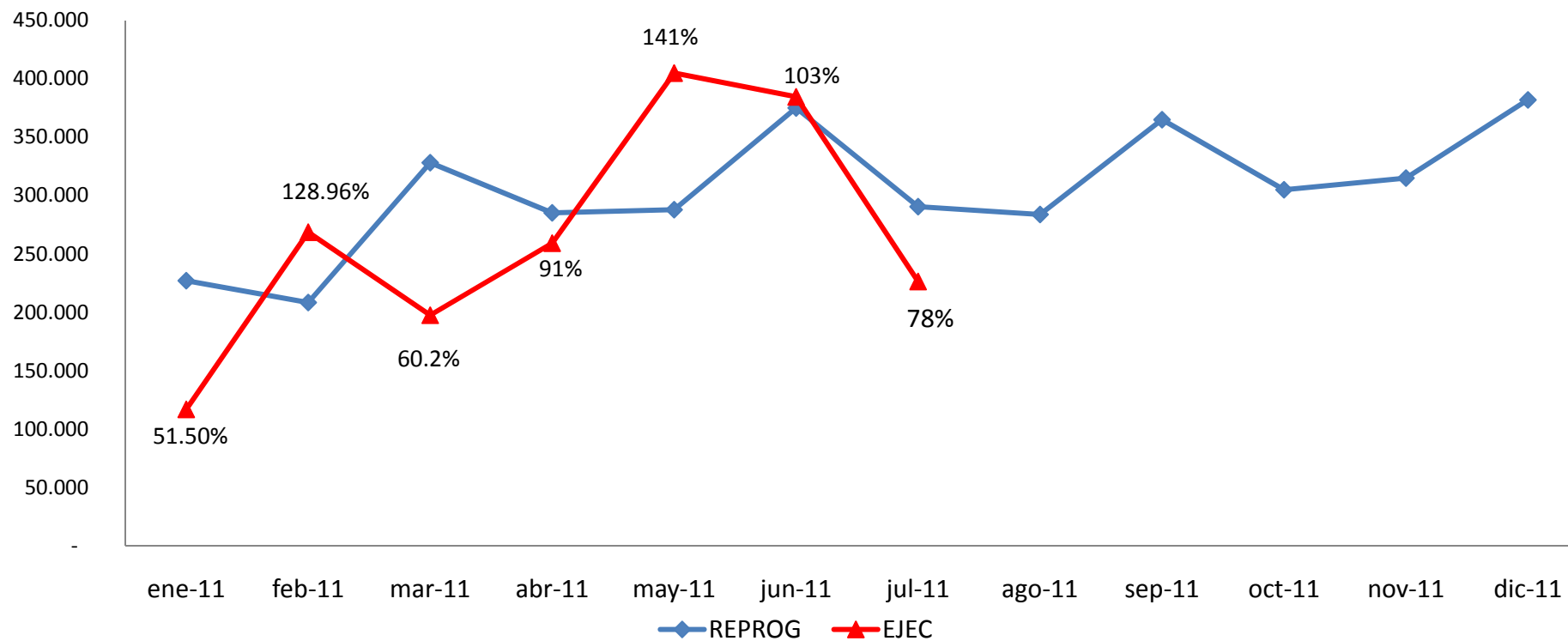


	PROGRAMADO (Bs.)	EJECUTADO (Bs.)	(%)
JULIO	4.411.251	4.970.078	112,67%
ENE - JUL	32.299.773	28.023.464	86,76%

PRESUPUESTO VIGENTE (Bs.)	PRESUPUESTO EJECUTADO (Bs.)	%
57.276.800	28.023.464	48,93%

REPORTE DE EJECUCIÓN FINANCIERA INGRESOS

CCLP



	PROGRAMADO (Bs.)	EJECUTADO (Bs.)	(%)
JULIO	290.331	226.304	77,95%
ENE - JUL	2.001.135	1.857.202	92,81%

PRESUPUESTO VIGENTE (Bs.)	PRESUPUESTO EJECUTADO (Bs.)	%
3.651.024	1.857.202	50,87%