

AUDIENCIA FINAL DE RENDICION PÚBLICA DE CUENTAS MOPSV

**INFORME
DE
GESTION
2013**



**MINISTERIO DE OBRAS PUBLICAS
SERVICIOS Y VIVIENDA**





MINISTERIO DE OBRAS PÚBLICAS, SERVICIOS Y VIVIENDA
CUMPLIMIENTO DE METAS - 2013
CUADRO DE MANDO DE CONTROL



PRESUPUESTO 2013	PRESUPUESTO PROGRAMADO Bs	PRESUPUESTO EJECUTADO Bs	PORCENTAJE EJECUCIÓN
PRESUPUESTO INICIAL	13.811.881.642	14.516.680.625	105
PRESUPUESTO VIGENTE	15.060.313.781	14.516.680.625	96

INDICADOR PLANILLADO ANUAL

Actualización: 20/12/2013 16:53:11



PROGRAMADO: 15.060.313.781

PLANILLADO : 14.516.680.625

INDICADOR PLANILLADO ACUMULADO

Actualización: 20/12/2013 16:53:11



PROGRAMADO: 15.060.313.781

PLANILLADO : 14.516.680.625



ESTADO PLURINACIONAL DE BOLIVIA
MINISTERIO DE OBRAS PÚBLICAS, SERVICIOS Y VIVIENDA
EJECUCIÓN PRESUPUESTARIA 2013
(en Bs.)



ENTIDAD	PROGRAMADA	EJECUTADA	%
INVERSIONES			
INVERSIONES TELECOMUNICACIONES	2.366.017.168	2.189.014.656	93
INVERSIONES TRANSPORTES.	5.233.724.968	4.354.130.328	83
INVERSIONES VIVIENDA	778.713.218	762.457.104	98
Total Inversión Bs.	8.378.455.354	7.305.602.088	87
Total Inversión \$us.	1.203.801.057	1.049.655.472	87
INGRESOS			
INGRESOS TELECOMUNICACIONES	4.387.684.698	5.029.933.076	115
INGRESOS TRANSPORTES	2.290.268.991	2.177.371.390	95
INGRESOS VIVIENDA	3.904.738	3.774.070	97
Total Ingresos Bs.	6.681.858.427	7.211.078.536	108
Total Ingresos \$us.	960.037.130	1.036.074.502	108
TOTAL GENERAL Bs.	15.060.313.781	14.516.680.624	96
TOTAL GENERAL \$us.	2.163.838.187	2.085.729.975	96

EJECUCIÓN INVERSIONES 2013 (En miles de Bs)

ENTIDAD	PROGRAMADA	EJECUTADA	%
INVERSIONES TELECOMUNICACIONES			
ABE	814.152	808.630	99
ATT	26.595	25.687	97
ENTEL	697.745	737.103	106
VMTEL	827.522	617.592	75
SUBTOTAL TELECOMUNIC.	2.366.017	2.189.014	93
INVERSIONES TRANSPORTES			
AASANA	91.656	65.108	71
ABC	3.844.884	3.072.683	80
DGAC	5.077	12.880	254
AEROPUERTOS	256.678	234.581	91
TELEFERICO	623.671	586.861	94
TRENES	376.350	346.124	92
SABSA	28.237	28.758	102
SEMENA	2.500	2.321	93
VIAS	4.670	4.816	103
SUBTOTAL TRANSPORTE	5.233.724	4.354.130	83
INVERSIONES VIVIENDA			
AEVIVIENDA	483.386	469.901	97
CATASTRO	557	172	31
PVS	130.967	147.050	112
UENCID QUILLACOLLO EL ALTO	18.065	17.072	95
UEVE	82.761	75.368	91
UNASUR	62.978	52.894	84
SUBTOTAL VIVIENDA	778.713	762.457	98
TOTAL INVERSIONES	8.378.451	7.477.673	89



EJECUCIÓN INGRESOS 2013

(En miles de Bolivianos)



ENTIDAD	PROGRAMADA	EJECUTADA	%
INGRESOS TELECOMUNICACIONES			
ATT	587.800	1.211.516	206
ECOBOL	53.501	44.712	84
ENTEL	3.746.383	3.773.704	101
SUBTOTAL TELECOMUNICACIONES	4.387.685	5.029.933	115
INGRESOS TRANSPORTES			
AASANA	217.402	191.324	88
ATT	10.988	11.417	104
BOA	1.409.019	1.322.808	94
SABSA	255.855	256.304	100
VIAS	397.006	395.518	100
SUBTOTAL	2.290.269	2.177.371	95
INGRESOS VIVIENDA			
CCLP	3.905	3.774	97
Total Ingresos Bs.	6.681.859	7.211.077	108
TOTAL GENERAL Bs.	15.060.314	14.516.681	96

ABC – CARRETERAS Y PUENTES CONCLUIDOS 2013



N°	NOMBRE DEL PROYECTO	DEPTO.	Km	TOTAL U\$	
1	Carretera POTOSI - TARIJA: Tramo Lecori – Camargo – El Puente – San Lorencito – San Lorenzo Tramo Vitichi – Cotagaita	POTOSI - CHUQUISACA – TARIJA	96,04	52.917.181	
2	Carretera RIBERALTA – GUAYARAMERIN	BENI	84,20	53.833.429	
3	Carretera GUABIRA - SAAVEDRA (Tramo IA)	SANTA CRUZ	15,98	8.392.238	
4	CARRETERA CRUCE VACAS – PARACAYA (Tramo III Y de la Integración)	COCHABAMBA	26,08	9.353.835	
5	Carretera ANCARAVI – TURCO	ORURO	56,00	11.083.571	
6	Puente SOJORAYA	LA PAZ	0,04	315.444	
7	Puente BOTIJLACA		0,04	315.444	
8	Puente CHIACATA:		0,03	226.836	
9	Puente LLOKOLLOKO 2:		0,02	177.216	
10	Puente CHUTO CAQUIAVIRI:		0,03	265.824	
11	Puente CAQUIAVIRI REAL:		0,03	265.824	
12	Puente CHOCOROSI:		0,04	354.432	
13	Puente KASQUIRI:		0,03	265.824	
14	Puente CAÑU		0,03	342.230	
15	Puente CHARAÑA		0,03	349.075	
	TOTAL			278,61	138.458.403

ABC – CARRETERAS PAVIMENTADAS EN LA RED VIAL FUNDAMENTAL



CARRETERAS KM	1948 - 2000	2001-2005	2006 - 2013	2014 - 2022
KM. CARRETERAS PAVIMENTADAS - CONSTRUCCIÓN	3.431	885	3.874	7.864
INVERSIÓN EN MILLONES DE \$US	Sin información	629	2.564	9.436

TOTAL RED VIAL FUNDAMENTAL **16.054** KM.

TOTAL INVERSION 2001 - 2005 **629** MILLONES DE \$US

TOTAL INVERSION 2006 - 2022 **12.000** MILLONES DE \$US

ABC – PUENTES



PUENTES	2005	2006- 2013	2014-2015
METROS	SIN DATO	5.640	5.770
INVERSIÓN EN MILLONES \$US	SIN DATO	92	326
NÚMERO DE PUENTES	SIN DATO	42	8

NOTA: PROCESO LICITACIÓN PUENTE MADRE DE DIOS, PUENTE BENI I Y PUENTE BENI II CON FINANCIAMIENTO PUENTE MAMORÉ I Y PUENTE BANEGAS.

INVERSIONES EN AEROPUERTOS



(Millones de Dólares)

AEROPUERTO	HASTA 2005	2006 - 2014
EL ALTO	SIN DATOS	
VIRU VIRU	120	
J. WILSTERMANN	80	
CHIMORE		38.1
ORURO		21.0
ALCANTARI		55.0
UYUNI		15.9
COPACABANA		7.0
MONTEAGUDO		8.0
TOTAL	200	145

NUEVAS INVERSIONES EN AEROPUERTOS 2014 - 2016



(Millones de Dólares)

AEROPUERTO	APORTE LOCAL	BID	TOTAL
TRINIDAD	0.0	36.8	36.8
COBIJA	6.4	30.5	36.9
OTRAS INVERSIONES	0.0	6.2	6.2
TOTAL	6.4	73.5	79.9

Fuente: Ministerio de Obras Públicas, Servicios y Viviendas.

SABSA en Millones Dólares



AEROPUERTOS	1997 - 2012	2013-2014	2015-2025
INGRESOS	282	73.6	547
INVERSIÓN	10	14.1	93

SABSA PRIVATIZADO **SABSA NACIONALIZADA**

SABSA NACIONALIZADA

INVERSIONES

en Millones de Dólares



AEROPUERTOS	2013-2014	2015 -2025	TOTALES
VIRU VIRU	4.5	41	45.5
EL ALTO	7.3	26	33.3
WILSTERMANN	2.3	26	28.3
TOTAL	14.1	93	107.1

Fuente: Ministerio de Obras Públicas, Servicios y Viviendas.

SABSA PRIVATIZADA



INVERSIÓN

Inversión ejecutada de **10 millones de dólares** entre 1997-2012.

SUELDO MENSUAL GERENTE GENERAL

18.301 Dólares más bonos y gastos personales **37.000 dólares mensuales**.

GASTOS NO JUSTIFICADOS

Pago de bonos a ejecutivos el mismo monto del salario mensual.

Pago por asesoramiento no ejecutado de **2 millones dólares año** a Empresa ABERTIS.

Pago de **gastos personales** a ejecutivos no justificados de **500 mil dólares año**.

SABSA NACIONALIZADA



PLAN DE INVERSIONES (millones de dólares) 2013 -2014

VIRU VIRU	4.5
EL ALTO	7.3
WILSTERMANN	2.3
TOTAL INVERSIÓN	14.1

SUELDOS MENSUALES DE EJECUTIVOS SABSA

Gerente General 1.925 Dólares

Gerente Financiero 1.800 Dólares

DEUDAS LAB Y AEROSUR EN DOLARES



DEUDAS LAB

DEUDAS LAB

196.377.380

Fuente: Estados Financieros 2012 LAB S.A.

DEUDAS AEROSUR

DEUDAS AEROSUR

325.078.281

Fuente: ATT, Trabajadores de AeroSur S.A., Acreedores Estatales y Gerentes de AeroSur S.A

DEUDAS LAB Y AEROSUR

TOTAL

521.455.661

BOLIVIANA DE AVIACIÓN (BOA)



DESDE EL 2009 AL 2013

Número de pasajeros transportados 5.225.990,
atendiendo el 60% de la demanda
Ingresos generados 426 millones de \$us.

2014 AL 2025

Número de pasajeros transportados 18.630.74
Ingresos generados 1.336 millones de \$us.





**Aporte Juancito Pinto
Gestiones 2012 - 2013
14 Millones de Bolivianos**

EJECUCIÓN PRESUPUESTARIA 2013



Presupuesto gastos 2013

Bs. 1.435.474.295

Ejecución al 31 de dic. 2013

Bs. 1.327.509.073 (92 %)



Presupuesto ingresos 2013

Bs. 1.409.018.617

Ejecución al 31 de dic. 2013

Bs. 1.312.976.930 (93%)

TELEFÉRICO



INVERSION DE 234,68 millones de dólares

El teleférico contará con:

- ✓ 443 cabinas con capacidad para 10 pasajeros cada una.
- ✓ 11 estaciones.
- ✓ 77 torres de soporte.
- ✓ La capacidad de transporte será de 6.000 pasajeros/hora (en ambos sentidos).
- ✓ 17 horas de servicios (de 5:00 am. a 22:00 pm).
- ✓ Velocidad 5 metros por segundo.

INVERSIÓN EN EL SISTEMA DE TRANSPORTE POR CABLE TELEFÉRICO, 2012-2014



LÍNEA	LONGITUD TOTAL (En metros)	TIEMPO (En minutos)	RUTA
LÍNEA ROJA	2.393 mts.	10,00 min	Partirá de la Zona 16 de julio, colindante con terrenos de Bolivia TV en la Av. Panorámica y culmina en la Gran Estación Central de ENFE en Pura – Pura
LÍNEA AMARILLA	3.883 mts.	16,88 min	Unirá el Parque mirador de Ciudad Satélite y culminará en la Gran Estación Libertador de la Curva de Holguín en la zona de San Jorge.
LÍNEA VERDE	3.705 mts.	16,66 min	Partirá de la Gran Estación Libertador de la Curva de Holguín hacia el ingreso de Irpavi.

SATÉLITES



SATÉLITE DE TELECOMUNICACIONES TÚPAC KATARI

- Con una inversión de **302** millones de dólares.
- Lanzado el 20 de diciembre 2013.
- En operación a partir de abril 2014.



SATÉLITE DE PROSPECCIÓN BARTOLINA SISA

- Propuesta del Presidente Evo Morales Ayma
- Con una inversión de **150** millones de dólares.
- Destinado a prospección de recursos naturales, minería, agricultura, hidrocarburos y otros.



CONSTRUCCIÓN Y MEJORAMIENTO DE VIVIENDA



PRODUCTOS	HASTA EL 2005	2006 - 2013	2014 - 2025
VIVIENDAS CONSTRUIDAS	2.400	43.182	235.032
VIVIENDAS MEJORADAS	5.598	18.506	360.000
TOTAL	7.998	61.688	595.032
INVERSION (MILLONES DE \$US.)	S/D	292	(*) 5.601

(*) INVERSIÓN FONDO ROTATIVO 466 MILLONES DE DOLARES

Adicionalmente existen un total de 5.554, de las cuales 3.607 viviendas se concluirán con la Agencia Estatal de vivienda (AEVIVIENDA) y 1.947 viviendas están en manos de la justicia para recuperar los recursos.

AUDIENCIA INICIAL DE RENDICION PÚBLICA DE CUENTAS MOPSV

**GESTION
2014**



**MINISTERIO DE OBRAS PÚBLICAS
SERVICIOS Y VIVIENDA**





MINISTERIO DE OBRAS PÚBLICAS, SERVICIOS Y VIVIENDA

RENDICION INICIAL DE CUENTAS

2014



PRESUPUESTO INICIAL PARA LA GESTION 2014

Bs. 18.367.796.158

\$us. 2.639.051.172

INDICADOR PLANILLADO ANUAL

Actualización: 09/01/2014 17:11:50



PROGRAMADO: 18.367.796.158

PLANILLADO : 0

INDICADOR PLANILLADO ACUMULADO

Actualización: 09/01/2014 17:11:50



PROGRAMADO: 1.333.524.072

PLANILLADO : 0



ESTADO PLURINACIONAL DE BOLIVIA
MINISTERIO DE OBRAS PUBLICAS SERVICIOS Y VIVIENDA
PRESUPUESTO PROGRAMADO GESTION 2014



INVERSIONES E INGRESOS	PRESUPUESTO PROGRAMADO BS.
INVERSIONES	
INVERSIONES TELECOMUNICACIONES	2.859.731.921
INVERSIONES TRANSPORTES.	6.852.152.807
INVERSIONES VIVIENDA	977.081.103
Total Inversión Bs.	10.688.965.831
Total Inversión \$us.	1.535.770.953
INGRESOS	
INGRESOS TELECOMUNICACIONES	5.211.577.440
INGRESOS TRANSPORTES	2.462.338.304
INGRESOS VIVIENDA	4.914.581
Total Ingresos Bs.	7.678.830.325
Total Ingresos \$us.	1.103.280.219
TOTAL GENERAL Bs.	18.367.796.156
TOTAL GENERAL \$us.	2.639.051.172

PRESUPUESTO INVERSIONES 2014 (En Bs)



ENTIDAD	PRESUPUESTO PROGRAMADO
INVERSIONES TELECOMUNICACIONES	
ABE	99.542.030
ATT	0
ENTEL	2.088.283.561
VMTEL	671.906.330
SUBTOTAL	2.859.731.921
INVERSIONES TRANSPORTES	
AASANA	68.843.855
ABC	4.919.377.928
DGAC	7.727.842
AEROPUERTOS	330.841.684
TELEFERICO	797.744.486
TRENES	656.899.750
SABSA	60.971.588
SEMENA	1.084.000
VIAS	8.661.674
SUBTOTAL	6.852.152.807
INVERSIONES VIVIENDA	
AEVIVIENDA	704.139.218
CATASTRO	18901752
PVS	45.738.992
UENCID QUILLACOLLO EL ALTO	31.564.420
UEVE	18.750.540
UNASUR	157.986.181
SUBTOTAL	977.081.103
TOTAL	10.688.965.831



ESTADO PLURINACIONAL DE BOLIVIA
MINISTERIO DE OBRAS PUBLICAS SERVICIOS Y VIVIENDA
PRESUPUESTO PROGRAMADO GESTION 2014



ENTIDAD	PROGRAMADA
INGRESOS TELECOMUNICACIONES	
ABE	52.116.480
ATT	1.017.554.000
ECOBOL	59.802.253
ENTEL	4.082.104.707
SUBTOTAL TELECOMUNICACIONES	5.211.577.440
INGRESOS TRANSPORTES	
AASANA	214.955.521
ATT	11.000.000
BOA	1.545.742.490
SABSA	258.948.000
VIAS	431.692.293
SUBTOTAL TRANSPORTES	2.462.338.304
INGRESOS VIVIENDA	
CCLP	4.914.581
SUBTOTAL VIVIENDA	4.914.581
TOTAL GENERAL Bs.	7.678.830.325
TOTAL GENERAL \$US.	1.103.280.219

ABC – CARRETERAS CONCLUIDAS 2014

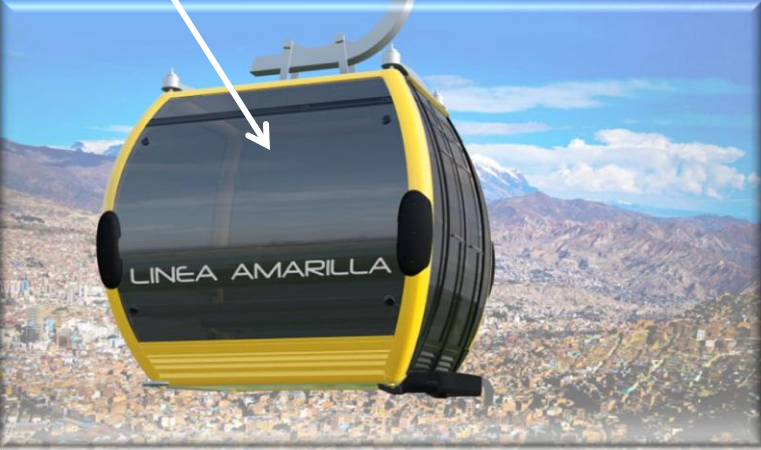
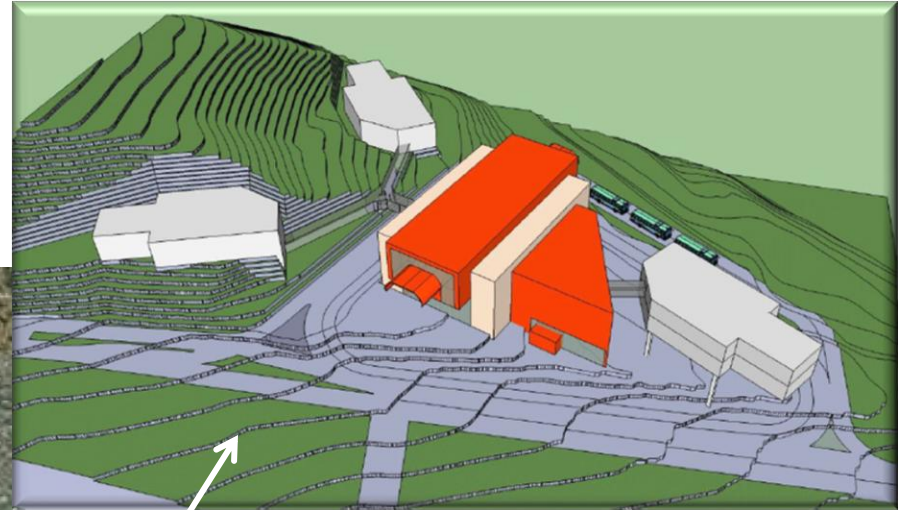


DPTO	NOMBRE DEL PROYECTO	KM	MONTO US\$
Santa Cruz	CARR. CHANE - SAN PEDRO (AGUAICES - COLONIA - PIRAI): TRAMO III A	35,57	2.897.205
La Paz	PAVIMENTACIÓN TRAMO UNDUAVI – CHULUMANI	7,50	8.850.000
Chuquisaca	CARR. RAVELO – SUCRE	46,53	32.482.352,
Beni	MEJ. Y PAVIM. YUCUMO – RURRENABAQUE	101,60	70.713.4956
Cochabamba	CARRETERA PUENTE KURI – AIQUILE	64,88	12.894.516
LPZ – ORU	DOBLE VÍA LA PAZ – ORURO	202,97	289.515.541
Chuquisaca	CARRETERA ZUDÁÑEZ - PADILLA CHUQUISACA	68,68	33.461.681
La Paz	PAVIMENTACIÓN TRAMO SANTA BARBARA – QUIQUIBEY	184,00	243.866.222
Potosí	CARRETERA LLALLAGUA – CHACAPUCO	61,62	58.885.327
Cochabamba	DOBLE VÍA SACABA – CHIÑATA	7,24	12.715.782
Cochabamba	CARR. PARACAYA-MIZQUE-AIQUILE Variante Km 45	2,68	2.938.565
Total		783,27	769.220.688



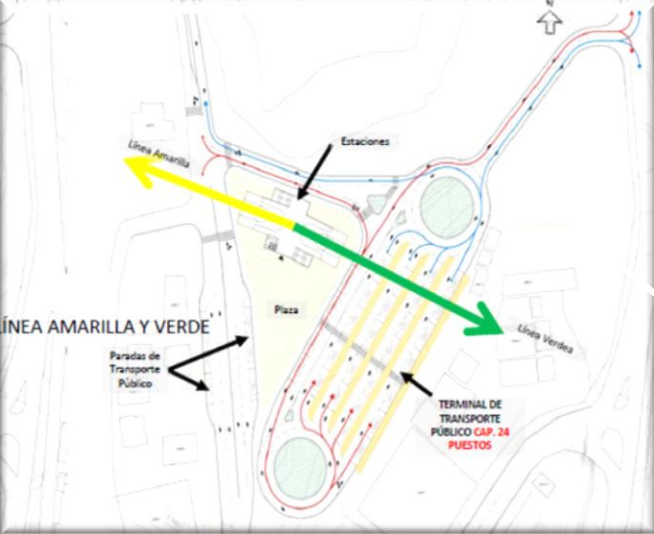
**LINEA
ROJA**



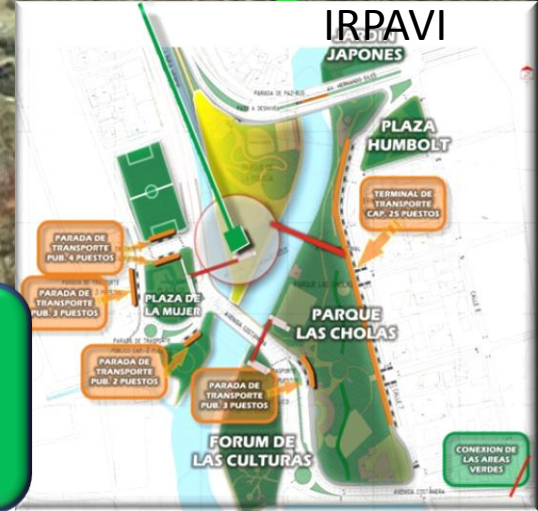


**LINEA
AMARILLA**



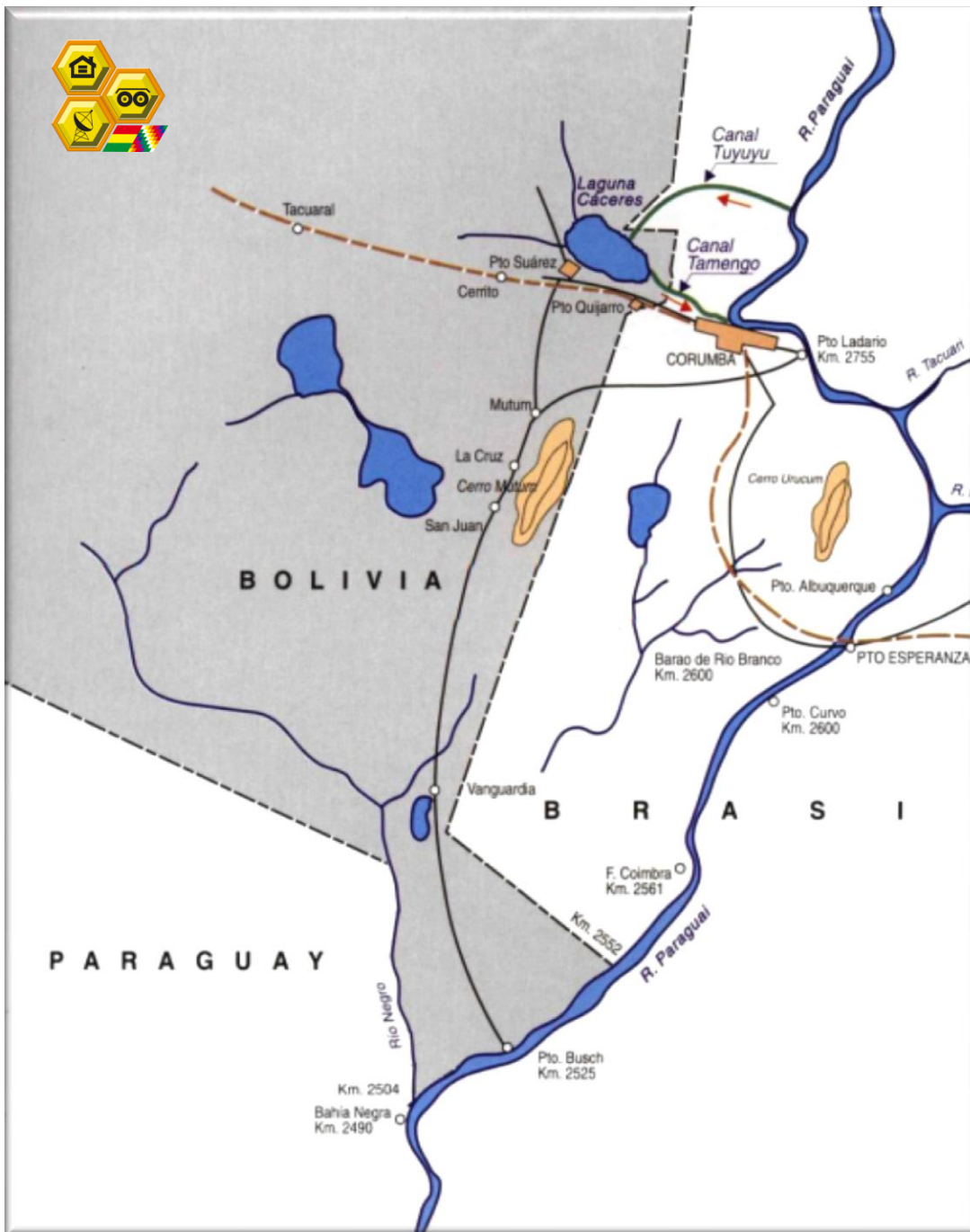


LINEA VERDE



TRENES CORREDOR BIOCEANICO





Motacucito - Mutún - Puerto Busch



Construcción de un moderno ferrocarril ecológico que en 55 Km. este elevado sobre viaductos, preservando el medio ambiente y la biodiversidad.



Para el 2014 se adquirirá 4 aviones chinos, 1 simulador y soporte técnico por un valor de 82 Millones de \$us

Se alquilarán 2 aviones de 200 pasajeros para cubrir rutas internacionales



INVERSIONES EN AEROPUERTOS GESTIÓN 2014



AEROPUERTO	INVERSION (Bs)	FECHA DE ENTREGA
ALCANTARI	135.947.726	19.07.14
CHIMORE	124.436.470	3.11.14
COPACABANA	27.360.246	19.11.14
MONTEAGUDO	34.963.430	30.09.14
SUB TOTAL	322.707.872	
ESTUDIOS	INVERSION (Bs)	
PDA	600.000	RECURRENTE
CAMIRI	1.351.541	JUNIO
PUERTO SUAREZ	1.376.837	DICIEMBRE
PUERTO RICO	1.695.752	DICIEMBRE
INFRAESTRUCTURA AEROPUERTUARIA COBIJA Y TRINIDAD	3.709.600	DICIEMBRE
SUB TOTAL	8.733.730	DICIEMBRE
TOTAL	331.441.602	



SERVICIO Y APLICACIONES SATÉLITE ABE-VMTEL-ENTEL



CIUDAD



LOCALIDAD RURAL



LOCALIDAD RURAL



INTERNET

- Portal Educativo
- Portal de Salud
- Portal Bolivia Productiva
- Portal de Trámites
- Portal de compras en línea
- Portal Informativo

TELEFONÍA PÚBLICA

- Larga Distancia Nacional e Internacional

TELEVISIÓN SATELITAL

- Canales Nacionales
- Programas del Ministerio de Educación
- Programas del Ministerio de Culturas
- Programas del Ministerio de Salud y Deportes



INVERSIONES ENTEL 2014



TECNOLOGIA	Millones de \$us
LARGA DISTANCIA	79,69
MOVIL	66,00
PUNTOS DE ATENCION	54,38
INTERNET Y DATOS	76,30
LOGISTICA E INFRAESTRUCTURA	5,05
OTRAS INVERSIONES	0,26
SEGURIDAD Y ANTIFRAUDE	3,21
TECNOLOGÍA DE LA INFORMACIÓN	15,14
TOTAL	300,04

Para cumplir con el mandato de la Agenda 2025, Entel triplicará las inversiones a más de 300 millones solo durante la gestión 2014.

SEDE DEL PARLAMENTO UNIÓN DE NACIONES SURAMERICANAS – UNASUR



DESCRIPCION	PRESUPUESTO (\$US)
COMPONENTE 1 EDIFICIO DE PLENARIAS	7.228.221
COMPONENTE 2 CENTRO DE CONVENCIONES	8.881.557
COMPONENTE 3 PROYECTO URBANO	6.595.474
TOTAL	22.705.253



MUNICIPIO SAN BENITO – COCHABAMBA

POBLACION BENEFICIADA: 1.250.000 Hab. (impacto a nivel de Naciones Suramericanas)

EMPLEOS GENERADOS: 550 empleos directos y 5.000 empleos indirectos



VIVIENDAS A CONSTRUIRSE POR DEPARTAMENTO AEVIVIENDA 2013 2014



DPTO	Vivienda Unifamiliar	Vivienda Multifamiliar	Mixturita y/o compra	Mejoramiento, ampliación y renovación	TOTAL
Beni	2.096	300	110	950	3.456
Chuquisaca	1.223	200	50	2431	3.904
Cochabamba	1.676	628	230	2550	5.084
La Paz	3.908	836	300	4665	9.709
Oruro	1.457	200	50	2353	4.060
Pando	615	144	140	1462	2.361
Potosí	1.237	50	0	3288	4.575
Santa Cruz	3.037	750	200	2962	6.949
Tarija	751	460	100	2344	3.655
TOTAL	16.000	3.568	1.180	23.005	43.753

De las 43.753 en proceso de construcción se entregarán 20.867 U.H.

